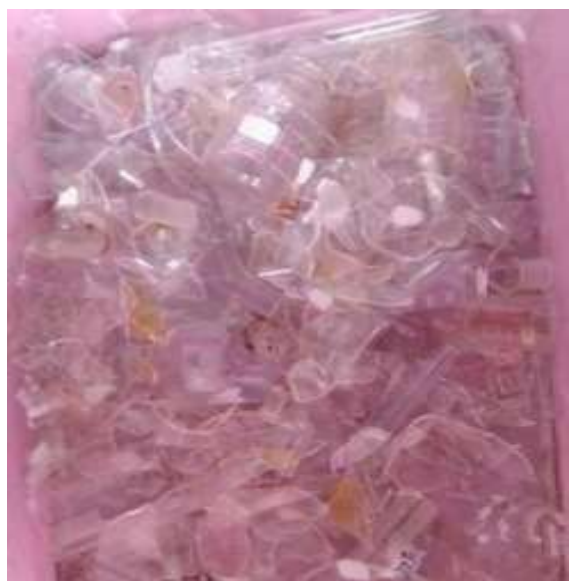


廢棄化學品空瓶 (非常態性)

1、實驗室破碎器皿

說明：破碎之玻璃器皿，清洗後目視無殘留化學品，收集廢棄。



圖示僅供參考



圖示僅供參考

2、廢棄空瓶(玻璃/塑膠)

說明：化學品使用完後，目視無殘留化學品，玻璃/塑膠分開收集廢棄。



圖示僅供參考

3、 其他

說明：陶瓷坩堝，vial，樣品瓶...等，分開收集廢棄。



圖示僅供參考