

標準書號碼	ES-00-P-22	頁次	P 1/4
標準書名	矯正及預防措施管理程序	版次	
		制定單位	環安衛中心



1. 目的：

為確保環境保護與安全衛生管理系統有效運作，實施矯正及預防措施，減少、消除已發現或潛在不符合事件，防止異常狀況再發生。

2. 範圍：

本校教學教室、辦公室、實驗室、試驗室、實習工廠、試驗工場於環境保護與安全衛生管理系統之作業、檢查、稽核等相關矯正及預防措施均屬之。

3. 定義：

3.1 不符合事件：

3.1.1 環安衛法規不符合事項。

3.1.2 環安衛目標、標的未達成要求事項。

3.1.3 環境保護與安全衛生相關作業管制未達標準事項。

3.1.4 未依環境保護與安全衛生管理系統執行事項。

3.2 矯正措施：為消除已發現不符合或其他潛在不符合之事件，所採取之矯正措施。

3.3 預防措施：為消除潛在不符合或其他潛在不符合之事件，所採取之預防措施。

4. 參考文件：

4.1 文件與紀錄管制作業程序(ES-00-P-08)

4.2 管理審查程序(ES-00-P-24)

5. 權責

5.1 管理代表：「環境保護與安全衛生矯正及預防報告」(ES-00-P-22-01)之審查及改善確認。

5.2 環安衛中心：「環境保護與安全衛生矯正及預防報告」(ES-00-P-22-01)開立、分發、改善確認及歸檔。

5.3 教學教室、辦公室、實驗室、試驗室、實習工廠、試驗工場：

5.3.1 不符合事項原因分析。

標準書號碼	ES-00-P-22	頁次	P 2/4	修訂處*
標準書名	矯正及預防措施管理程序	版次	1.0	
		制定單位	環安衛中心	

5.3.2擬定及執行矯正及預防措施。

5.3.3「環境保護與安全衛生矯正及預防報告」(ES-00-P-22-01)回復。

6. 作業內容：

6.1 矯正及預防措施作業流程：如附件一。

6.2 矯正措施：

6.2.1 教學教室、辦公室、實驗室、試驗室、實習工廠、試驗工場發生不符合事件時，應由發現單位填寫「環境保護與安全衛生矯正及預防報告」(ES-00-P-22-01)。

6.2.2 教學教室、辦公室、實驗室、試驗室、實習工廠、試驗工場於接到「環境保護與安全衛生矯正及預防報告」(ES-00-P-22-01)後，應針對異常狀況進行原因分析。

6.2.3 教學教室、辦公室、實驗室、試驗室、實習工廠、試驗工場於異常原因判定後，應執行矯正及預防措施。

6.2.4 環安衛中心負責稽催及回收教學教室、辦公室、實驗室、試驗室、實習工廠、試驗工場撰寫之「環境保護與安全衛生矯正及預防報告」(ES-00-P-22-01)，並定期追蹤執行狀況，確認改善對策執行成效無異議後，將結果填報於「環境保護與安全衛生矯正及預防報告」(ES-00-P-22-01)上結案，若無效則須再依上述程序辦理至結案。

6.3 預防措施：

6.3.1 環安衛中心須蒐集相關環境保護與安全衛生紀錄與資料(各項檢驗紀錄、異常紀錄、照片、教職員工生反應等)，分析並發掘潛在影響環境保護與安全衛生問題之因素。

6.3.2 環安衛中心人員依據發掘之潛在問題，填寫「環境保護與安全衛生矯正及預防報告」(ES-00-P-22-01)後再依 6.2.2~6.2.4 之處理流程辦理。

6.4 對不符合事項應於期限內改善完成或訂定目標、作業標準以防止再發生，若遇不可期阻力致無法於期限內完成者，應擬定下一步改善

標準書號碼	ES-00-P-22	頁次	P 3/4	修訂處*
標準書名	矯正及預防措施管理程序	版次	1.0	
		制定單位	環安衛中心	

措施。

6.5 環安衛中心應依「管理審查程序」(ES-00-P-24)，將環境保護與安全衛生矯正及預防措施之改善狀況提交管理審查會議審查。

6.6 教學教室、辦公室、實驗室、試驗室、實習工廠、試驗工廠應視環境保護與安全衛生矯正及預防措施，以及經環安衛中心確認有效之改善對策，依「文件與紀錄管制作業程序」(ES-00-P-08)正式提出文件制訂、修訂、廢止申請，以修訂相關文件之作業內容。

6.7 矯正及預防措施之紀錄應依「文件與紀錄管制作業程序」(ES-00-P-08)規定建檔、保存及管理。

7. 附件：

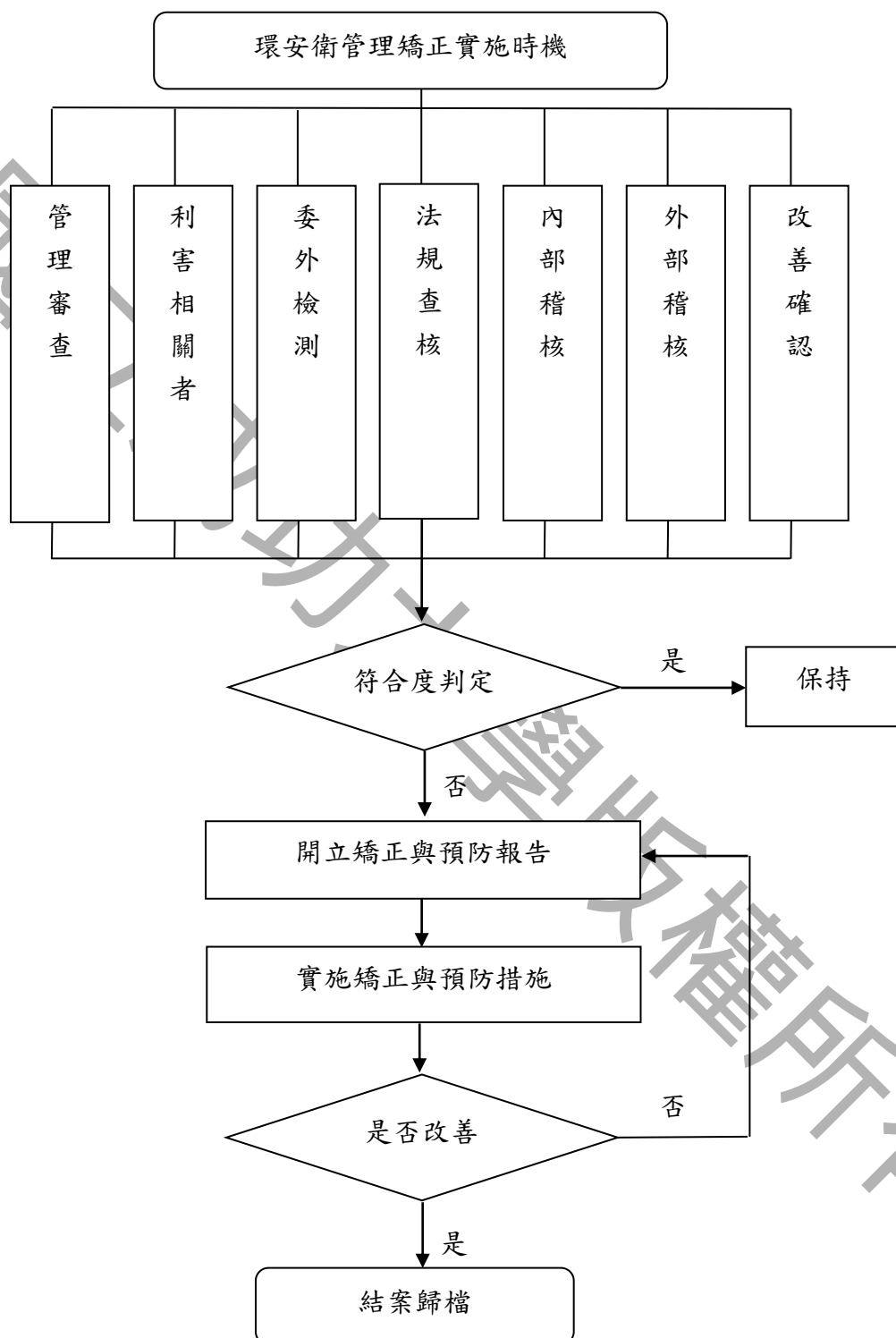
矯正及預防措施作業流程(附件一)

8. 表單：

環境保護與安全衛生矯正及預防報告(ES-00-P-22-01)

標準書號碼	ES-00-P-22	頁次	P 4/4	修訂處*
標準書名	矯正及預防措施管理程序	版次	1.0	
		制定單位	環安衛中心	

附件一 矯正及預防措施作業流程



環境保護與安全衛生矯正及預防報告

發生地點		日 期	年 月 日
發生時間		發現人員	
情 況 說 明			
原 因 分 析			
矯 正 與 預 防 措 施			預定完成日期
			執 行 人
			單 位 主 管
確 認			發 現 者
			環安衛中心
			管理代表

PS：本表送達後請在七個工作日內回覆環安衛中心